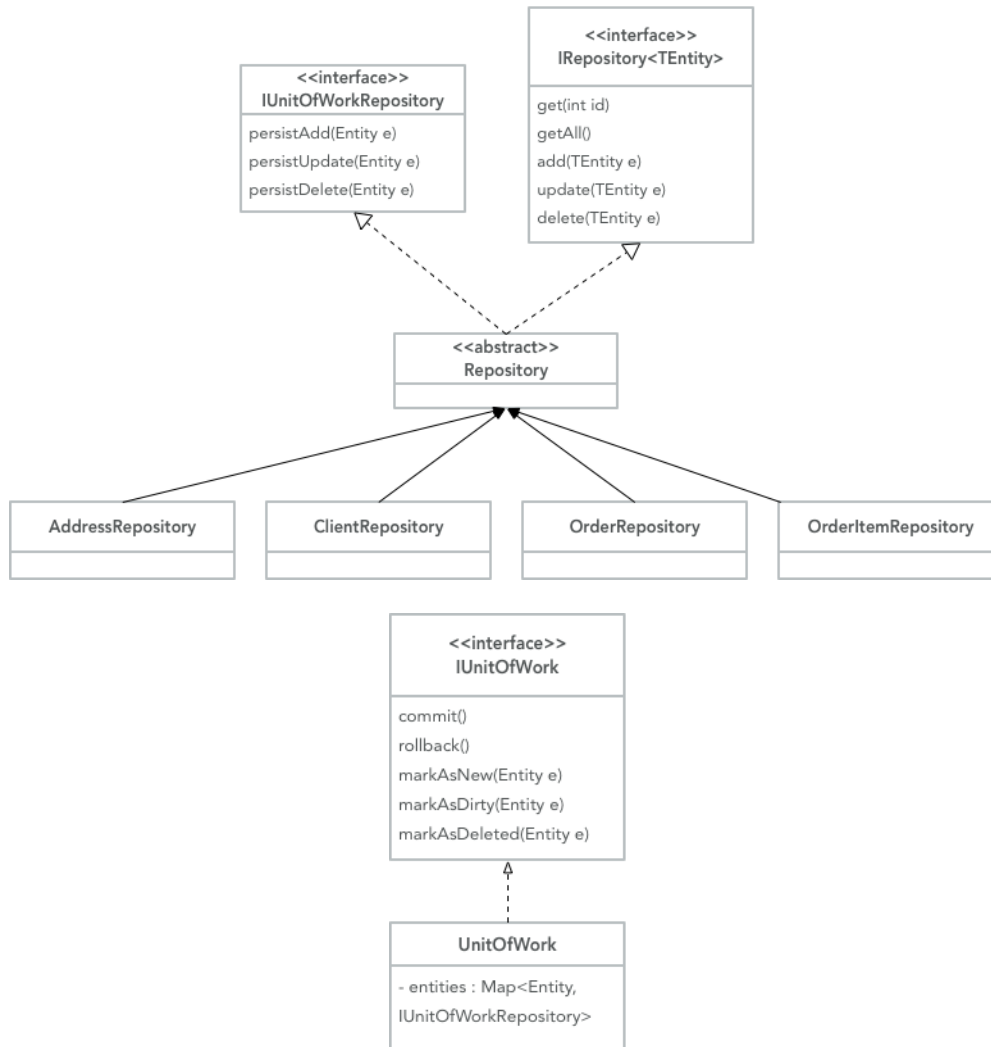


# WZORZEC UNIT OF WORK

Termin oddania zadania: 24 listopada 2017, godz. 23.59

Na wykładzie dowiedzieliście się jak działa wzorzec Unit of Work. Twoim zadaniem będzie dodanie do wzorca Repository z poprzednich zajęć wzorca Unit of Work. Poniższy diagram klas pokazuje jak powinno wyglądać takie połączenie.



Przykładowy kod znajdziesz pod adresem: <https://bitbucket.org/aurbanowGr1/repo-pattern/src>.